

Breve Guia Visual da Linha do Tâmega

(Troço Amarante a Vila Nune)

Fotografias de Dario-Silva@ocomboio.net | 23 de Abril de 2005

Citações de "Guia de Portugal: Entre Douro e Minho (I)"

Fundação Calouste Gulbenkian, 3ª Edição, ISBN 972-31-0635-3





“Linha do Vale do Tâmega (52 Km)

(...) A Linha, por enquanto, tem o seu terminus em Arco de Baúlhe. Há, porém, estudos para o seu prolongamento até Cabeceiras de Basto e para a sua possível ligação com a Linha do Corgo na veiga de Vila Pouca de Aguiar. (O percurso da Livração a Arco de Baúlhe, em automotoras (com 1ª e 2ª cl.) dura, em regra, 1h e 40m. (Tomar lugar à dir.)”

Mondim de Basto

- 47,9 km Vila Nune, ap. (D). Sítio discreto, rodeado de frondoso e rústico arvoredo. Parece que a paisagem de grandes horizontes terminou. Mas é engano. De novo a montanha se desentranha em majestosos quadros. Mais uma vez surge o Tâmega na sua profunda e ravinosa trincheira. Defronte, ao cimo, desenha-se a cumeada da Serra do Alvão. Encantadora viagem! (...)"



Vila Nune



VILA
NUNE




Vila Nune

STOP

(A 11) Braga

A 7 Guimarães
Fafe

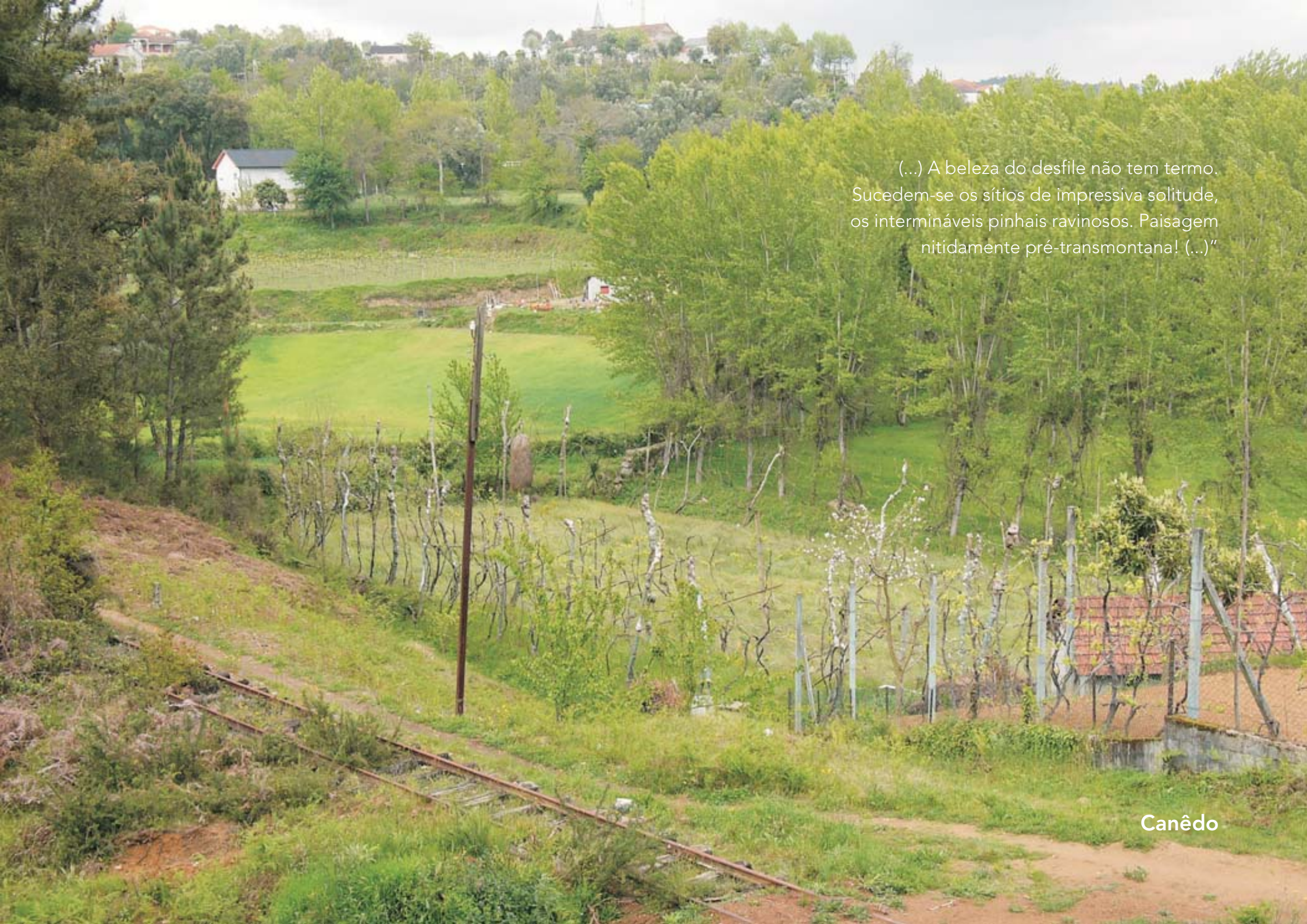
Canêdo



- 45,3 km Canêdo est. (E).

Perante as intermináveis e frondosas perspectivas que a montanha oferece, o forasteiro chega a dizer, em silêncio, de si para si: - «Para quê a Suiça?»

Canêdo



(...) A beleza do desfile não tem termo. Sucedem-se os sítios de impressionante solitude, os intermináveis pinhais ravinosos. Paisagem nitidamente pré-transmontana! (...)”

Canêdo



Padredo



Padredo



"- 40 km Mondim de Basto (D). A vila situa-se do outro lado do vale (a 3 km), no sopé ocidental da serra do Alvão. (...)"

Mondim de Basto



Mondim de Basto

ORGANIZAMO-NOS
CONTRA O FECHAMENTO
DA LINHA

NA LUTA O
POVO VENCERÁ



“- 34,6 km Celorico de Basto est. (E). É uma das três cabeças concelhias da região de Basto, vigiada por um altaneiro castelo de que restam ainda alguns muros e cubelos. São as chamadas ruínas de Arnóia (4 km SO.)(...)”

Celorico de Basto



CELORICO DE BASTO

Celorico de Basto



Celorico de Basto



“- 25,7 km Codeçoso est. (E). Sítio relativamente severo e ermo. (...) A automotora rezinga constantemente, para a esq. e para a dir., como uma fera atordoada e tonta. (...)”

Codeçoso



Codeçoso

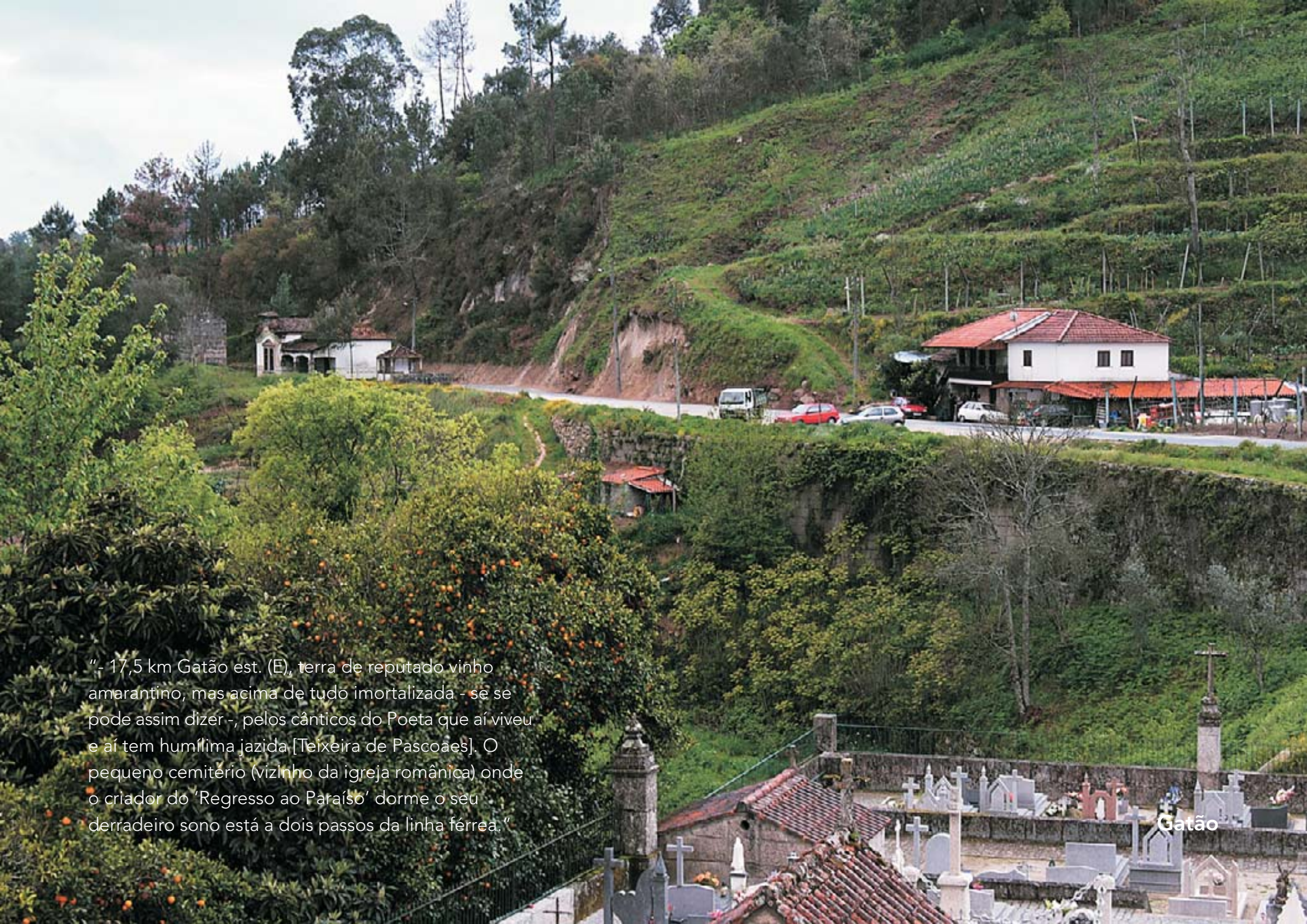


Codeçoso



CODEÇOSO

Codeçoso



“- 17,5 km Gatão est. (E), terra de reputado vinho amarantino, mas acima de tudo immortalizada - se se pode assim dizer -, pelos cânticos do Poeta que aí viveu e aí tem humílma jazida [Teixeira de Pascoaes]. O pequeno cemitério (vizinho da igreja românica) onde o criador do 'Regresso ao Paraíso' dorme o seu derradeiro sono está a dois passos da linha férrea.”

Gatão



GATÃO

Gatão



" - 12,5 km Amarante est. (D), a vetusta e donairosa cabeça de Riba-Tâmega (...). A pequena maquina fareja por um lado, fareja por outro, até que acaba por descobrir uma saída, metendo por um pequeno túnel (...)."

Amarante